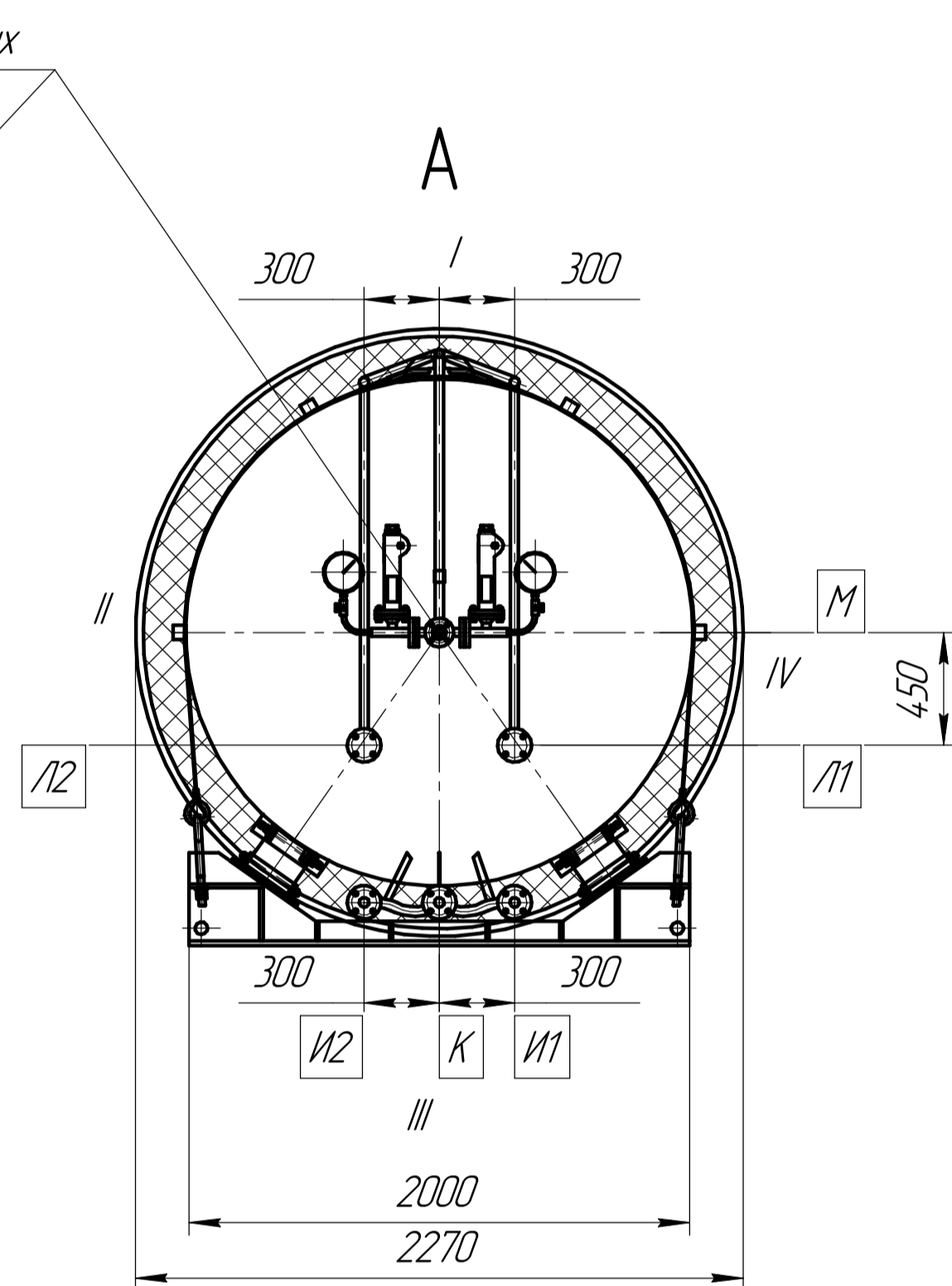
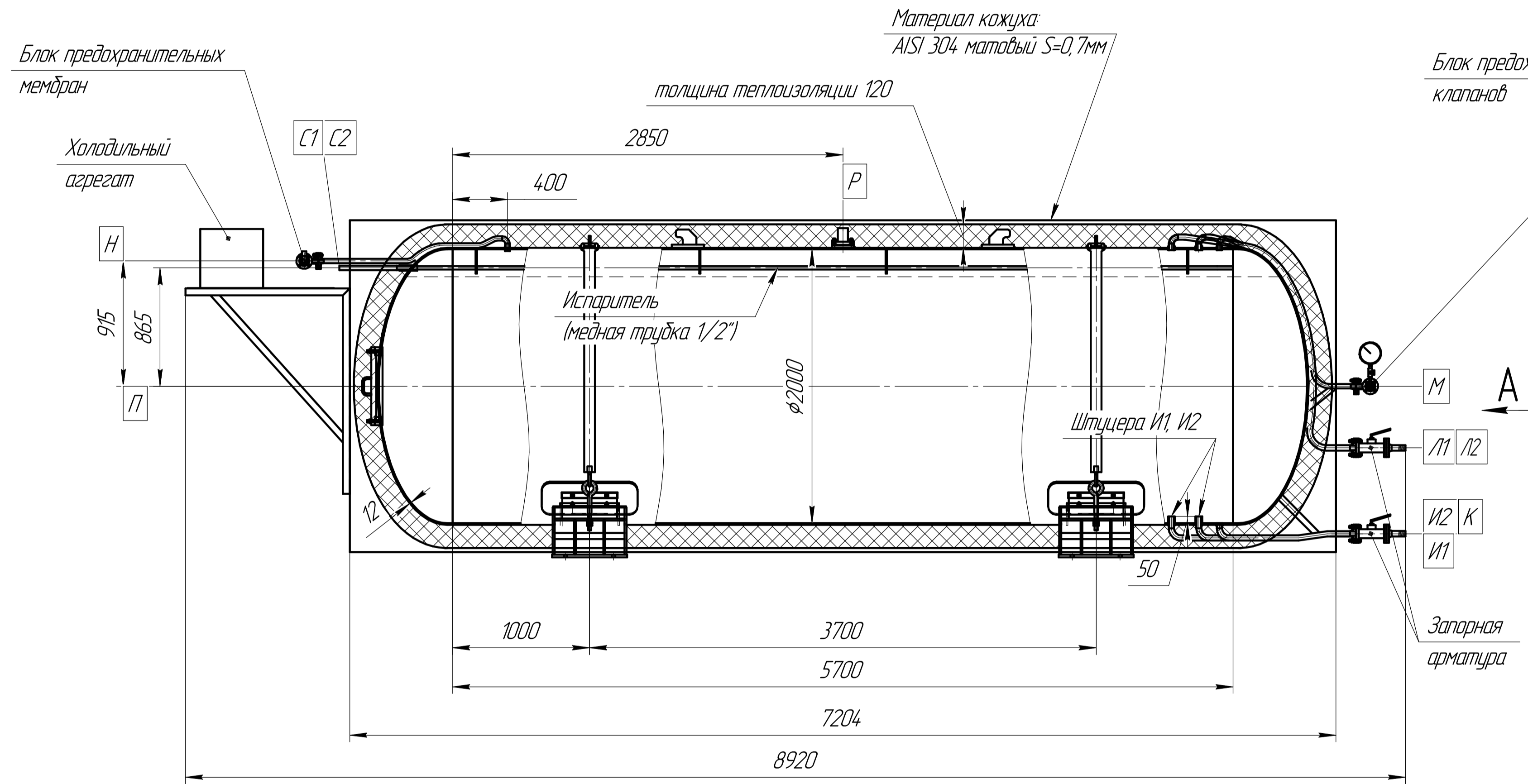


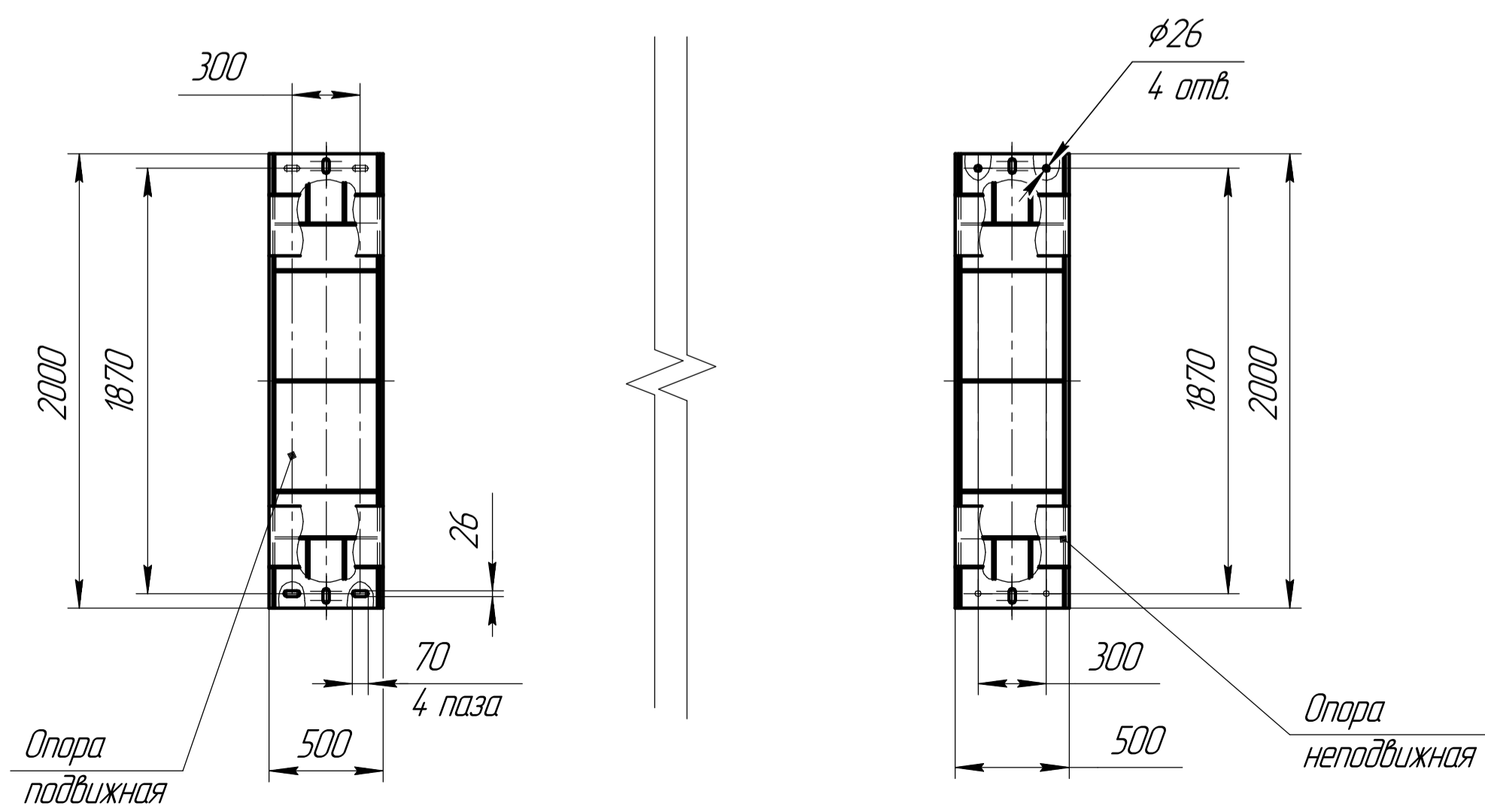
ТАБЛИЦА ШТУЦЕРОВ

Обозначение	Назначение	Кол.	Dy	Давление условное Pц		Стандарт на фланцы
				МПа	кгс/см <sup>2</sup>	
И1	Жидкость	1	32	2,5	25	исп. с ГОСТ 33259-2015
И2	Жидкость	1	32	2,5	25	исп. с ГОСТ 33259-2015
К	Дренаж	1	32	2,5	25	исп. с ГОСТ 33259-2015
Л1	Газ	1	32	2,5	25	исп. с ГОСТ 33259-2015
Л2	Газ	1	32	2,5	25	исп. с ГОСТ 33259-2015
М	Для предохранительного клапана	1	25	2,5	25	исп. с ГОСТ 33259-2015
Н	Для предохранительной мембраны	1	25	2,5	25	исп. с ГОСТ 33259-2015
П	Люк	1	450	2,5	25	-
Р	Для уровнемера	1	50	2,5	25	-
С1	Испаритель	1	25	-	-	
С2	Испаритель	1	25	-	-	

Техническая характеристика		
Наименование параметров	Значение параметров	
Назначение аппарата	Для хранения и выдачи жидкой двуокиси углерода	
Группа аппарата по ГОСТ 34347-2017	2	
Группа рабочей среды по ТР ТС 032/2013	2	
Вместимость, м <sup>3</sup>	20	
Давление	рабочее, МПа	2,0
	расчетное, МПа	2,0
Пробное давление	гидравлическое, МПа	2,5
	пневматическое, МПа	-
Минимально допустимая отрицательная температура стенки, находящейся под давлением, °C	минус 70	
Расчетная температура стенки, °C	20	
Наименование рабочей среды	Двуокись углерода ГОСТ 8050	
Характеристика рабочей среды	Класс опасности по ГОСТ 121007-76	-
	Пожароопасность по ГОСТ 121004-91	нет
	Категория и группа взрывоопасности по ГОСТ Р 513305-99, ГОСТ Р 5133011-99	нет
	Коррозионность	да
Температура	максимальная, °C	20
	минимальная, °C	минус 43,2
Основной материал	09Г2С-15	
Скорость коррозии, мм/год	0,05	
Прибавка на коррозию, мм	0,75	
Срок службы, лет	15	
Число циклов нагружения аппарата за весь срок службы	не более 1000	
Сейсмичность, балл	6	
Форма аппарата	цилиндрическая	
Наличие термообработки	нет	



План расположения опорных поверхностей



- Технические требования**
- Изготовление, испытания, приемку аппарата выполнить в соответствии с требованиями:
    - ГОСТ 34347-2017 "Сосуды и аппараты стальные сварные. Общие технические условия";
    - ТР ТС 010/2011 "О безопасности машин и оборудования";
    - ТР ТС 032/2013 "О безопасности оборудования, работающего под избыточным давлением";
    - ТУ 3615-002-70633238-2022 "Сосуды и аппараты емкостные".
  - Действительное расположение штуцеров в плане показано на виде А.
  - Наружнюю поверхность аппарата покрыть алкидной грунт-эмалью 3 в 1 в два слоя. Цвет серый.
  - Материал прокладок - Паронит ПМБ ГОСТ 481-80.
  - Состав комплекта ЗИП - один рабочий комплект прокладок.
  - \*\* Масса аппарата уточняется при разработке РКД.
  - Комплектность:
    - холодильный агрегат;
    - уровнемер поплавковый;
    - сигнализатор уровня;
    - кран шаровый DN32 PN25 - 5 шт.;
    - блок предохранительных мембран (в составе 2 предохранительных мембраны);
    - блок предохранительных клапанов (в составе 2 предохранительных клапана);
    - резьбовый штуцер - 2 шт.

				ТЗ			
Изм.	Лист	№ док.	Подп.	Дата	РДХ-20-20	Лит	
		Ульянов			Техническое задание	Масса	
Проб.						**	
Т.контр.						125	
Исполн.						Лист	
Этб.						Листов	
						000 "ИПЦ ХМ"	