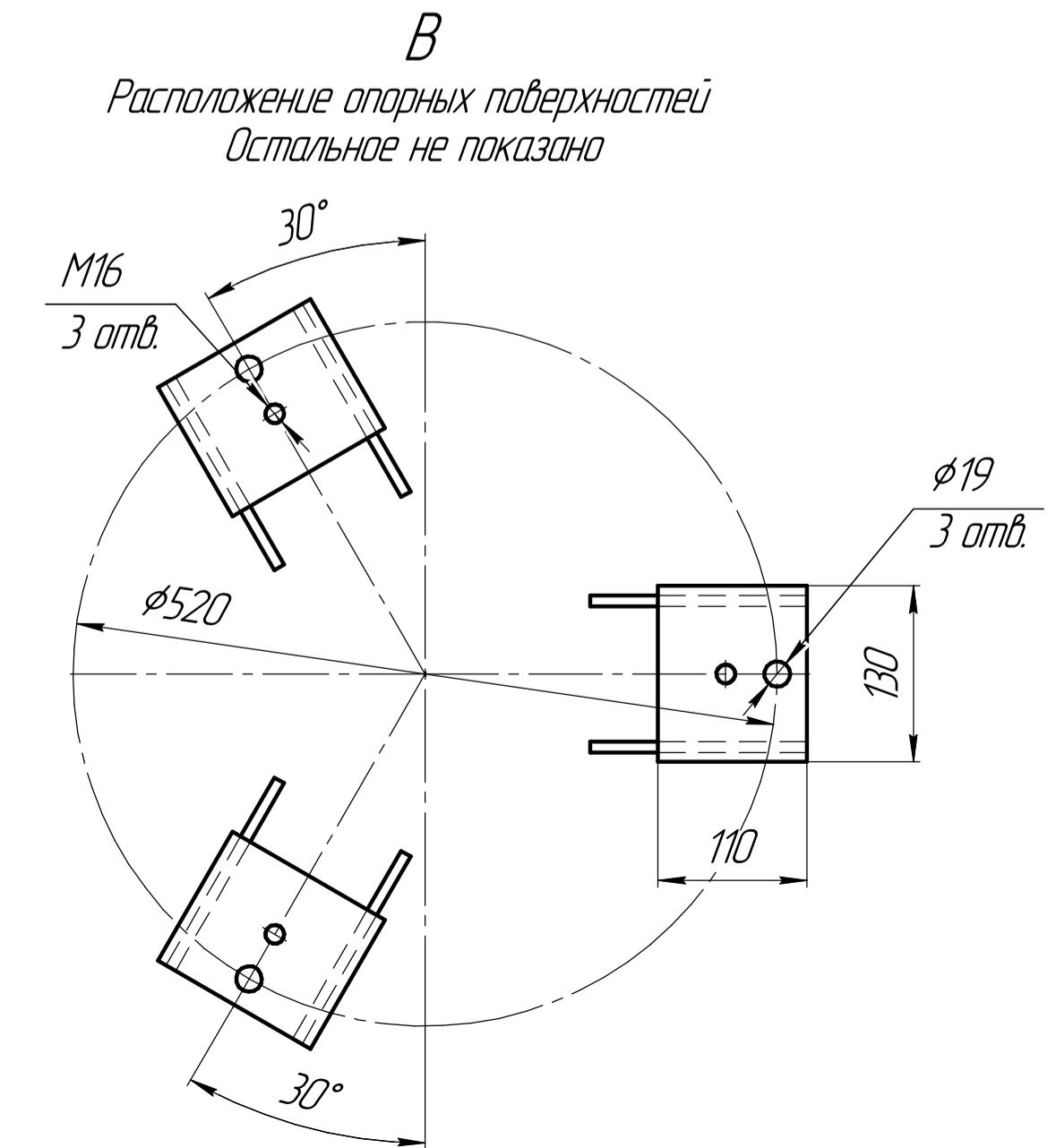
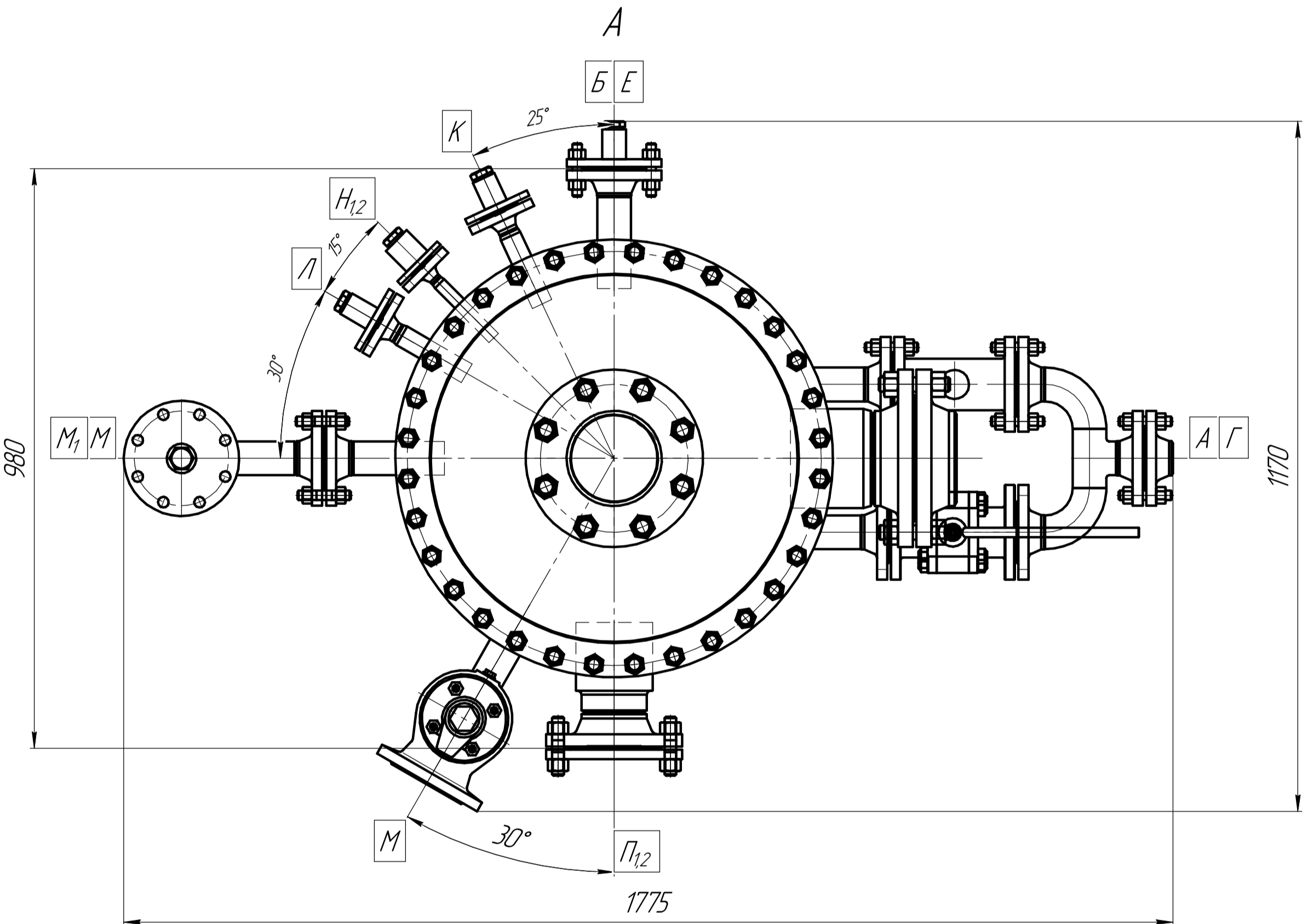
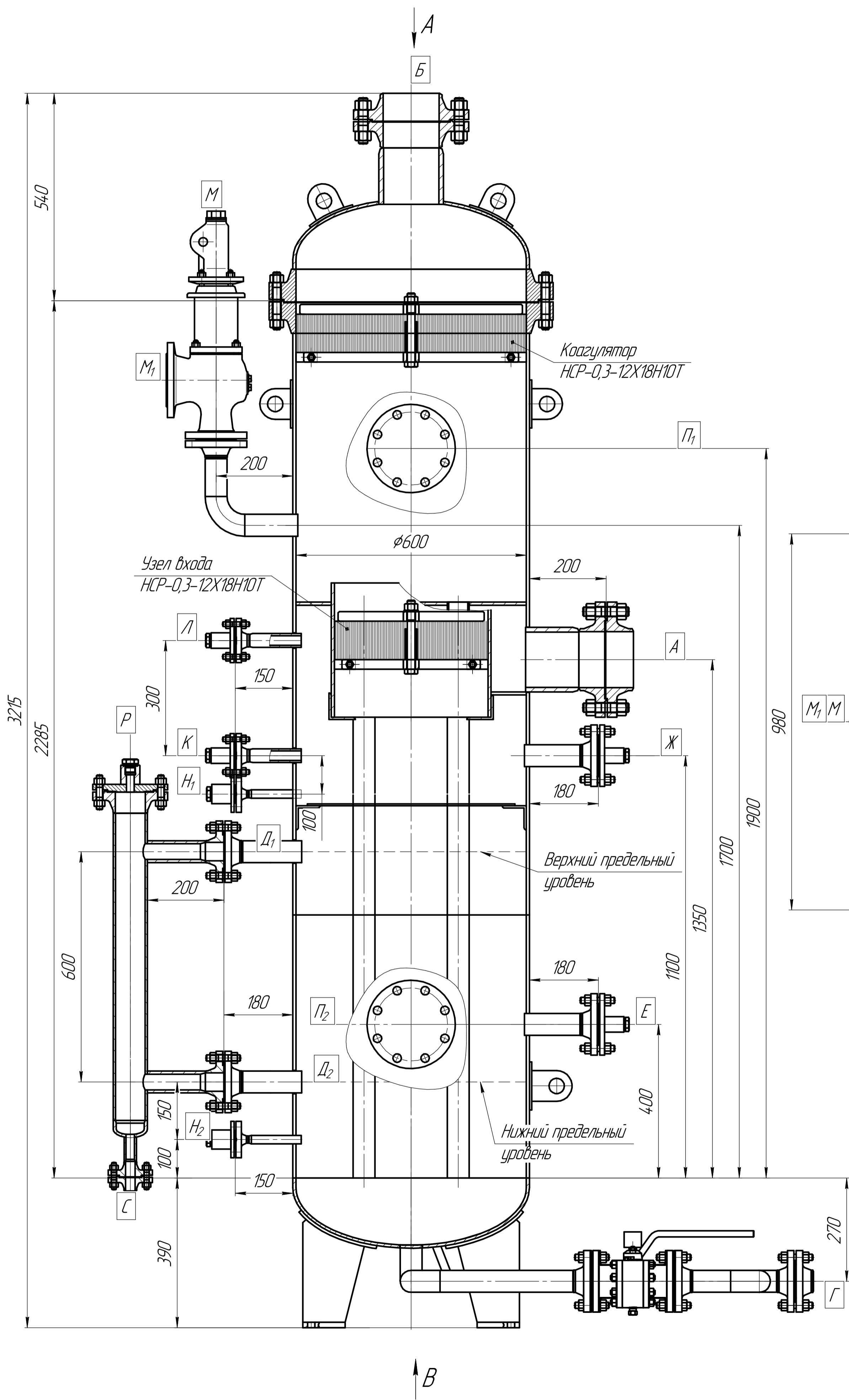


Наименование	кол.	DN	PN, МПа	Уплотнительная поверхность по ГОСТ 33259
А Вход газа	1	150	2,5	тип 11 исп. F
Б Выход газа	1	150	2,5	
Г Дренаж	1	50	2,5	
Д <sub>12</sub> Для камеры уравнивателя	2	50	4,0	
Е Для термометра	1	50 M20x15	2,5	
Ж Для термометра сопротивления	1	50 M20x15	2,5	
К Для манометра показывающего	1	25 M20x15	2,5	
Л Для датчика давления	1	25 M20x15	2,5	
М Для клапана предохранительного	1	50	4,0	
М <sub>1</sub> Выход из клапана предохранительного	1	80	16	
Н <sub>12</sub> Для указателя уровня	2	15 G3/4	2,5	
П <sub>12</sub> Лючок	2	100	2,5	
Р Для установки уравнивателя	1	80 G3/4	4,0	
С Дренаж уравнивательной колонки	1	25	2,5	тип 11 исп. E

ТЕХНИЧЕСКАЯ ХАРАКТЕРИСТИКА		
Назначение аппарата	очистка газа	
Группа аппарата по ГОСТ 34.34.7-2017	1	
Группа рабочей среды по ТР ТС 032/2013	1	
Вместимость, м <sup>3</sup>	0,8	
Объем рабочей, м <sup>3</sup>	0,27	
Давление, МПа	рабочее	1,0
	расчетное	2,5
	пробное гидравлическое испытание	3,4
Рабочая температура, °С	пневматическое испытание	-
		100
Расчетная температура стенки, °С	100	
Минимально допустимая температура стенки сосуда находящегося под расчетным давлением, °С	минус 60°	
Наименование рабочей среды и ее состав	попутный нефтяной газ, газоконденсат	
Характеристика рабочей среды	Класс опасности по ГОСТ 12.1007-76	4
	Пожароопасность по ГОСТ 12.1004-91	да
	Категория и группа взрывоопасности по ГОСТ 30852.5-11, ГОСТ 30852.11-2002	IIA-T3
Коррозионность	да	
Основной материал	09Г2С-15	
Скорость коррозии, мм/год	0,1	
Прибавка для компенсации коррозии (эрозии) за назначенный срок службы, мм	2	
Назначенный или расчетный срок службы сосуда, лет	20	
Число циклов нагружения аппарата за расчетный (назначенный) срок службы	не более 1000	
Сейсмичность, балл	не более 6	



- Технические требования
- Изготовление, испытания, приемку аппарата выполнить в соответствии с требованиями:
    - ГОСТ 34.34.7-2017 "Сосуды и аппараты стальные сварные. Общие технические условия";
    - ТР ТС 010/2011 "О безопасности машин и оборудования";
    - ТР ТС 032/2013 "О безопасности оборудования, работающего под избыточным давлением";
    - ТУ 3615-002-70633238-2022 "Сосуды и аппараты емкостные".
  - Действительное расположение штуцеров в плане показано на виде А, опор - на виде В.
  - Наружную поверхность аппарата покрыть алкидной грунт-эмалью 3 в 1 в два слоя. Цвет серый.
  - Материал прокладок - Паронит ПМБ ГОСТ 481-80.
  - Состав комплекта ЗИП - один рабочий комплект прокладок.
  - \*\* Масса аппарата уточняется при разработке РКД.

				ТЗ			
Изм. Лист	№ док.	Подп.	Дата	Сепаратор газовый ГС1-2,5-600-2	Лит	Масса	Масштаб
Разраб.	Ульянов					960**	15
Проб.				Техническое задание	Лист	Листов	1
Исполн.					000 "ИПЦ ХМ"		
Утв.					Копирабол		

Лист 1 из 1  
 Вид: № 001  
 Титул и дата  
 Справ. №  
 Перв. измен.