

Таблица штуцеров

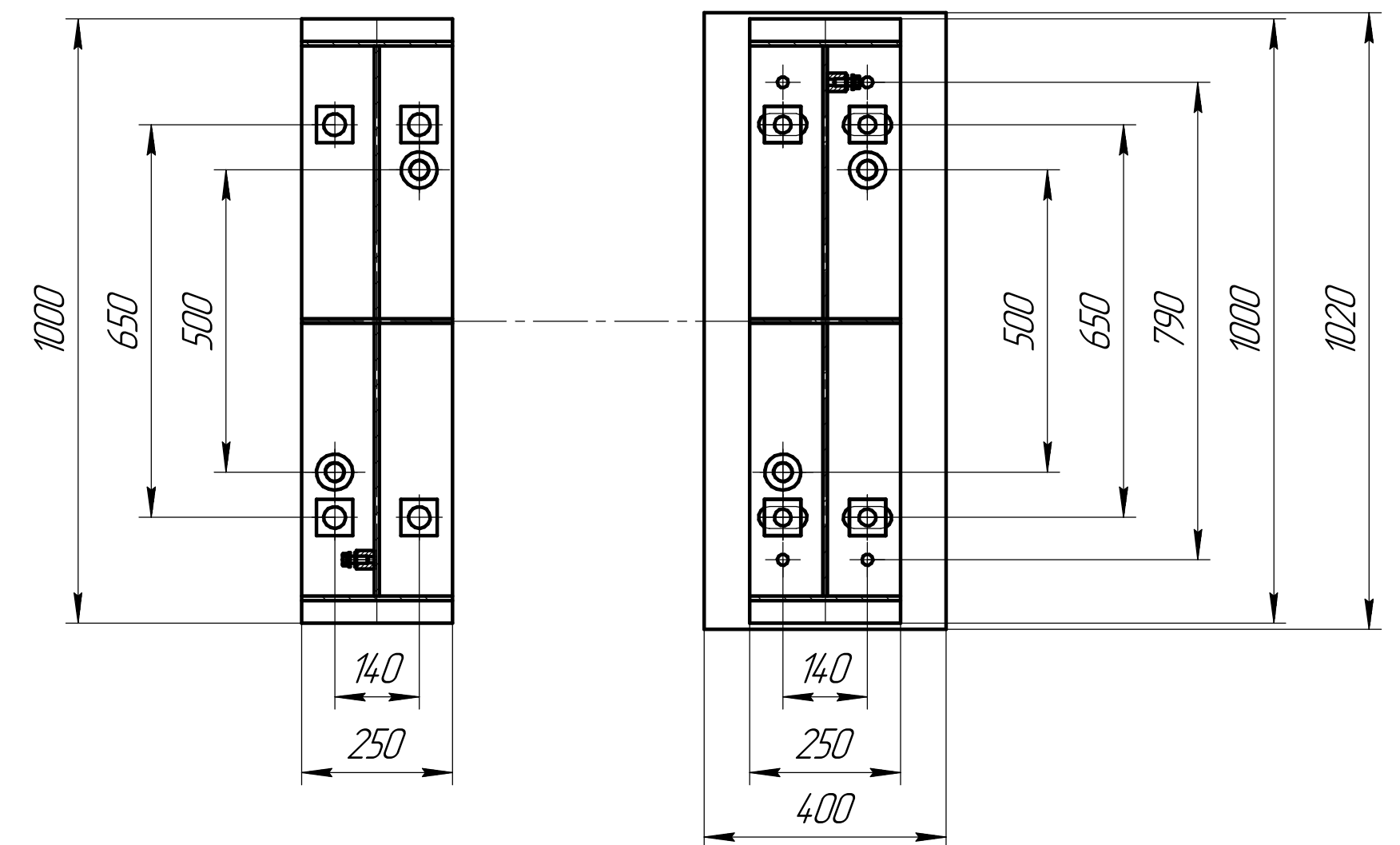
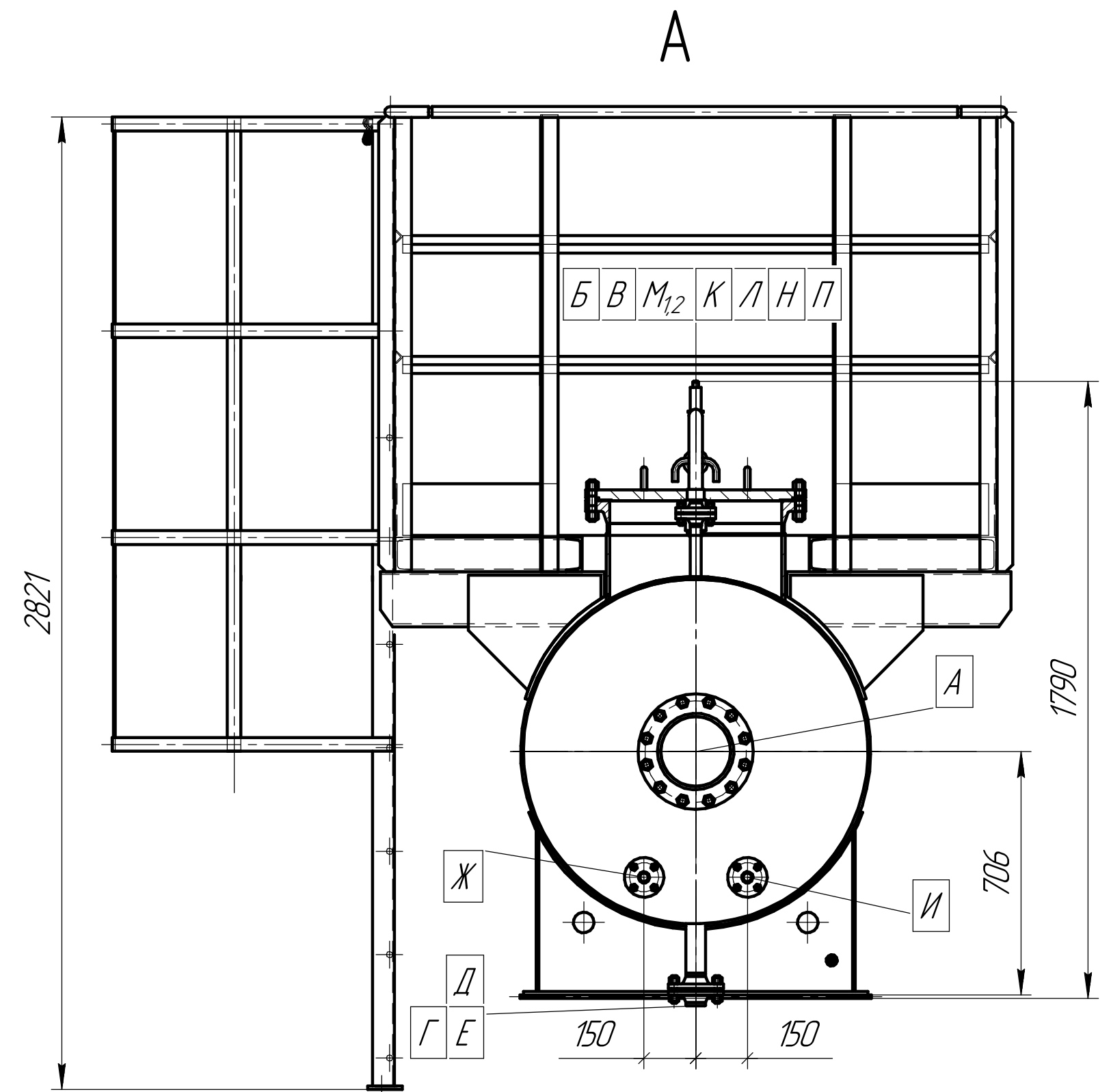
Обозначение	Назначение	кол.	Dy, мм	Py		Стандарт на фланцы	
				МПа	кгс/см ²		
A	Вход газожидкостной смеси	1	200	16	16	ГОСТ 3325-2015	
Б	Выход газа	1	200				
В	Для уравнительной линии	1	50				
Г	Выход жидкости	1	50				
Д	Дренаж	1	50				
Е	Для пропарки	1	50	25	4,0		4,0
Ж	Для термометра	1	M20x1,5				
И	Для датчика температуры	1	M20x1,5	25	4,0		4,0
К	Для манометра (для контроля за отсутствием давления)	1	Rc1/2				
Л	Для волнообразного уровнемера	1	100	16	16		
M ₁₂	Для датчика разности давлений	2	25				
Н	Для датчика давления	1	Rc1/2	4,0	4,0		
П	Люк	1	500				

Техническая характеристика

Наименование параметра	Значение параметра	
Назначение аппарата	Для отделения из газа сбрасываемого на факел капельной жидкости	
Группа аппарата по ГОСТ 34347-2017	1	
Группа рабочей среды по ТР ТС 032/2013	1	
Давление, МПа	рабочее, не более	0,57
	расчётное	0,6
Рабочая температура среды, °С	пробное гидравлическое	0,75
	максимальная	48
минимальная		
Расчетная температура стенки, °С	100	
Минимально допустимая температура стенки, находящейся под давлением, °С	минус 56* ^{1,2}	
Наименование рабочей среды и её состав	Газ природный	
Характеристика рабочей среды	класс опасности по ГОСТ 12.1.007-76	4
	пожароопасность	да
	взрывоопасность	да
	коррозионность	да
Основной материал	09Г2С	
Вместимость, м ³	5,0	
Скорость коррозии (корпус), мм/год	0,1	
Прибавка для компенсации коррозии (корпус), мм	2	
Расчетный (назначенный) срок службы аппарата, лет	20	
Число циклов нагружения на весь срок службы, не более	10 ³	
Допустимая сейсмичность, балл	не более 6	
Форма аппарата	аппарат цилиндрический	
Габаритность аппарата	габаритный	

*¹ При температуре окружающего воздуха ниже 5°С включить обогрев.
 *² При транспортировке и хранении минимально допустимая температура окружающего воздуха минус 60°С.

В-В
План опорной поверхности



- Технические требования
- Изготовление, испытания, приемку аппарата выполнить в соответствии с требованиями:
 - ГОСТ 34347-2017 "Сосуды и аппараты стальные сварные. Общие технические условия";
 - ТР ТС 010/2011 "О безопасности машин и оборудования";
 - ТР ТС 032/2013 "О безопасности оборудования, работающего под избыточным давлением";
 - ТУ 3615-002-70633238-2022 "Сосуды и аппараты емкостные".
 - Действительное расположение штуцеров в плане показано на виде А.
 - Наружную поверхность аппарата покрыть алкидной грунт-эмалью 3 в 1 в два слоя. Цвет серый.
 - Материал прокладок - Паронит ПМБ ГОСТ 481-80.
 - Состав комплекта ЗИП - один рабочий комплект прокладок.
 - ** Масса аппарата уточняется при разработке РКД.

				ТЗ			
Изм. Лист	№ док.	Подп.	Дата	Сепаратор факельный	Лист	Масса	Масштаб
Разраб.	Ульянов				и	2605**	1:10
Проб.				Техническое задание	Лист	Листов	1
Принял					000 "ИПЦ ХМ"		
Исполн.							
Уд.							