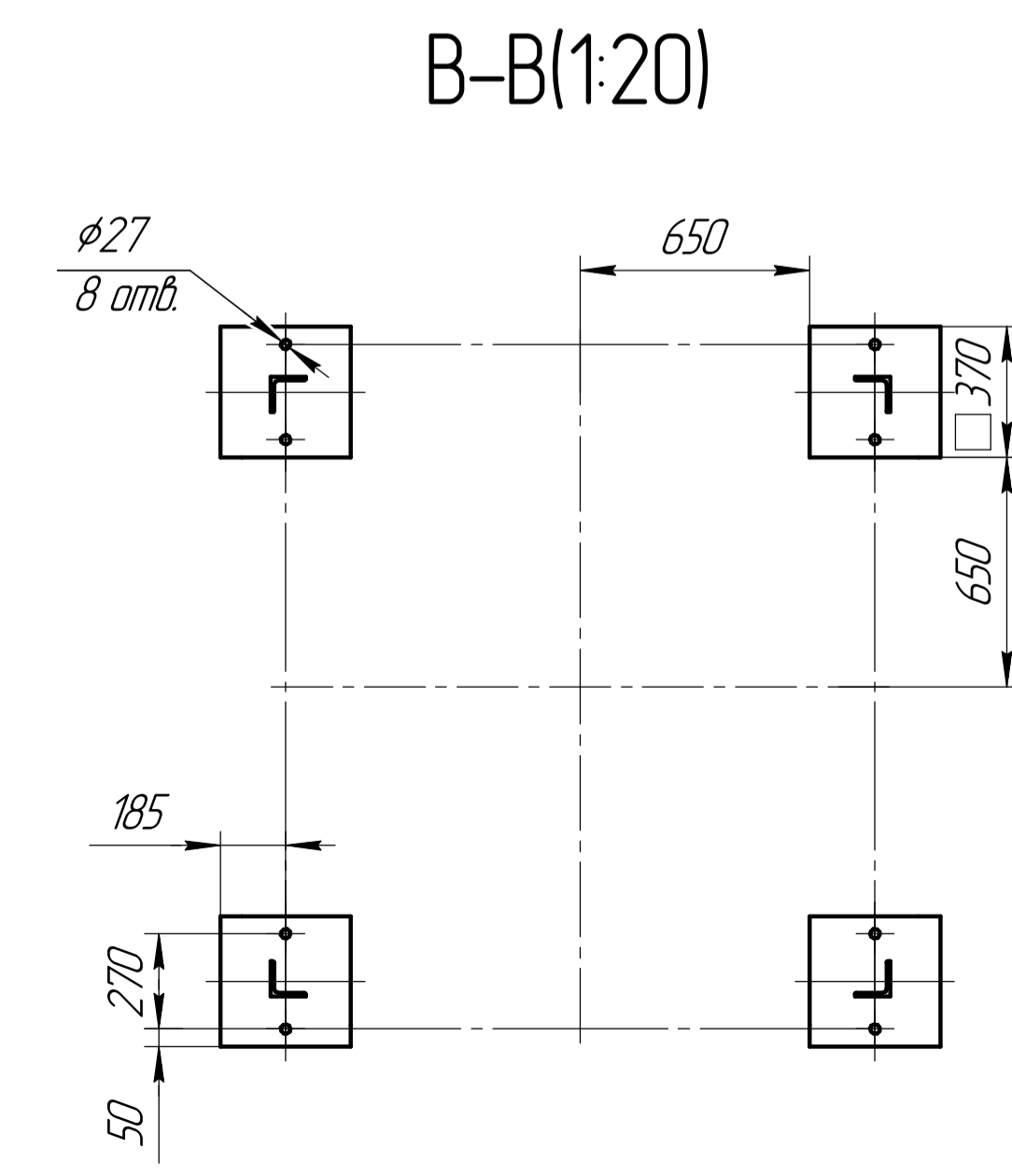
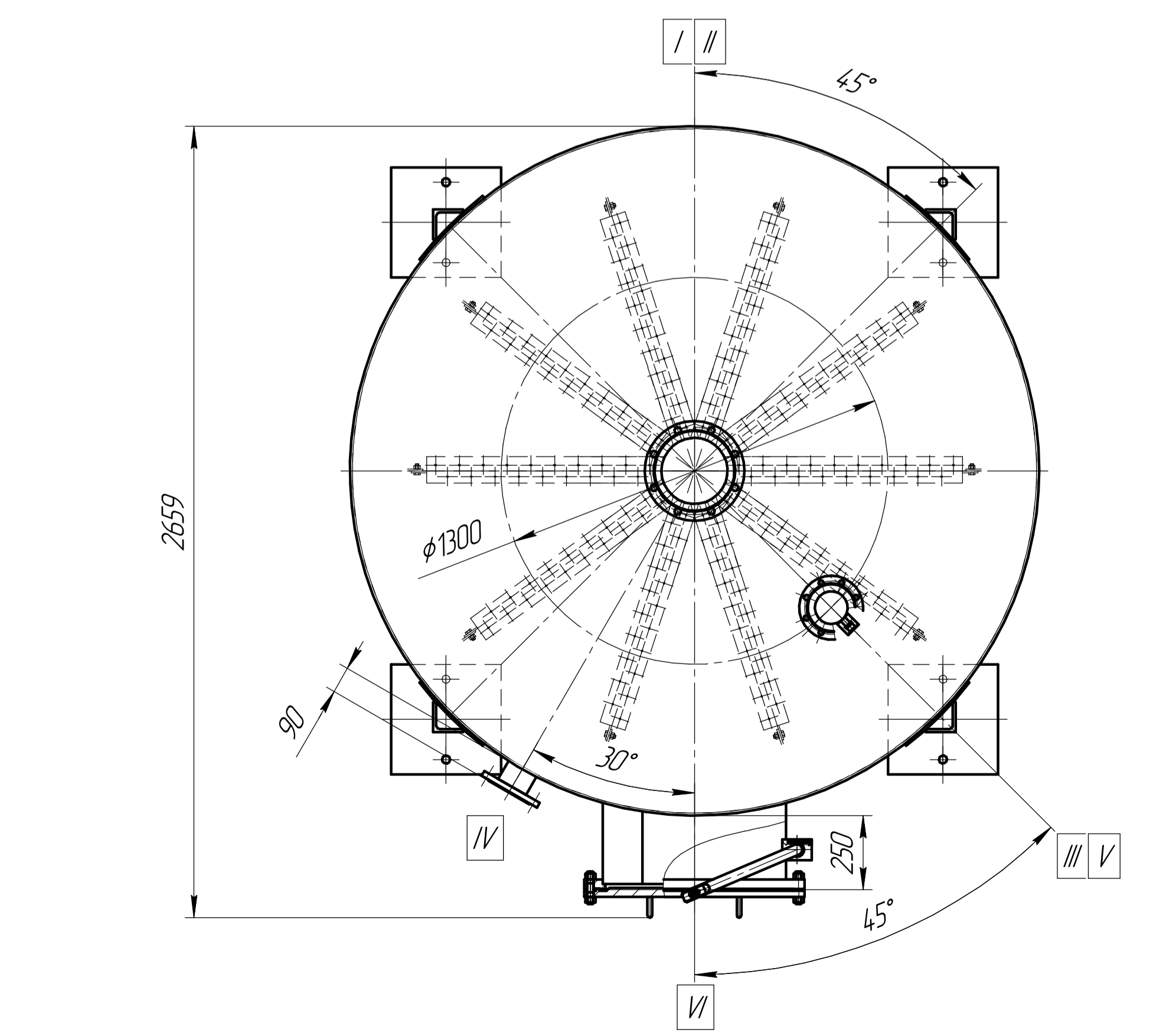


Таблица штуцеров

Обозначение	Назначение	Кол.	DN, мм	PN, МПа	Тип уплотнит. поверхности	Стандарт на фланцы	Ответная деталь
I	Подвод исходной воды	1	200	1,0	тип 01 исп.В	ГОСТ 33259-2015	-
II	Отвод обработанной воды	1	200	1,0	тип 01 исп.В	-	-
III	Гидрозагрузка фильтрующего материала	1	100	1,0	тип 01 исп.В	ГОСТ 33259-2015	-
IV	Гидровыгрузка фильтрующего материала	1	100	1,0	тип 01 исп.В	ГОСТ 33259-2015	-
V	Воздушник	1	Б3/4"	-	-	-	пробка
VI	Люк-лаз	1	600	1,0	шип-паз исп.4-5	ГОСТ 28759.2	крышка
VII	Люк-лаз	1	500	-	соединительный выступ исп.1	-	крышка

Техническая характеристика

Наименование параметра	Значение параметра	
Назначение аппарата	очистка водных растворов	
Группа аппарата по ГОСТ 34.34.7-2017	4	
Группа рабочей среды по ТР ТС 032/2013	2	
Вместимость, м³	13,0	
Давление	рабочее, МПа	0,6
	расчетное, МПа	0,6
Продное давление, МПа	гидравлическое	0,8
	пневматическое	-
Минимально допустимая отрицательная температура стенки, находящейся под давлением, °С	положительная	
Расчетная температура стенки, °С	50	
Рабочая температура, °С	40	
Наименование рабочей среды	водные р-ры	
Характеристика рабочей среды	Класс опасности по ГОСТ 12.1.007-76	-
	Пожароопасность по ГОСТ 12.1.004-91	нет
	Категория и группа взрывоопасности по ГОСТ Р 51330.5-99, ГОСТ Р 51330.11-99	нет
	Коррозионность	да
Температура	максимальная, °С	40
	минимальная, °С	положительная
Основной материал	корпус	09Г2С-12 ГОСТ 19281
	фильтр. элементы	12Х18Н10Т
Скорость коррозии, мм/год	0,1	
Прибавка на коррозию, мм	2	
Срок службы, лет	20	
Число циклов нагружения аппарата за весь срок службы	не более 1000	
Сейсмичность, балл	6	
Форма аппарата	цилиндрическая	



- Технические требования
- Изготовление, испытания, приемку аппарата выполнить в соответствии с требованиями:
 - ГОСТ 34.34.7-2017 "Сосуды и аппараты стальные сварные. Общие технические условия";
 - ТР ТС 010/2011 "О безопасности машин и оборудования";
 - ТР ТС 032/2013 "О безопасности оборудования, работающего под избыточным давлением";
 - ТУ 3615-002-70633238-2022 "Сосуды и аппараты емкостные".
 - Действительное расположение штуцеров в плане показано на виде сверху, опор - на разрезе В-В.
 - Наружную поверхность аппарата покрыть алкидной грунт-эмалью 3 в 1 в два слоя. Цвет серый.
 - Материал прокладок - резина ТМЖЦ.
 - Состав комплекта ЗИП - один рабочий комплект прокладок.
 - ** Масса аппарата уточняется при разработке РКД.

				ТЗ			
Изм. Лист	№ докум.	Подп.	Дата	Фильтр ФСУ-2,3-0,6 Техническое задание	Лист	Масса	Масштаб
Разраб.	Ульянов				**	1:15	
Проб.					Лист	Листов	1
Т.контр.					000 "ИПЦ ХМ"		
Н.контр.							
Этб.							