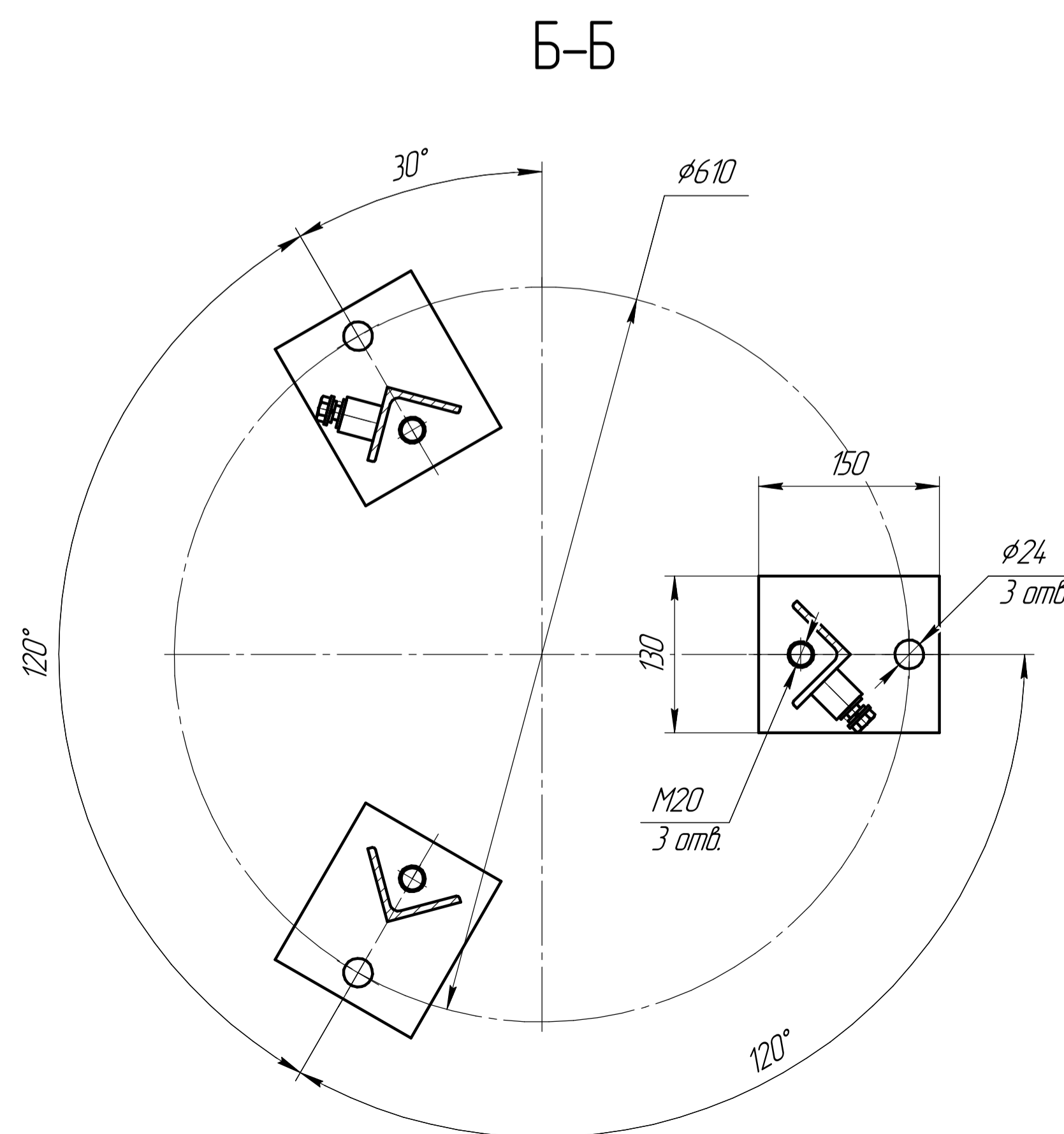
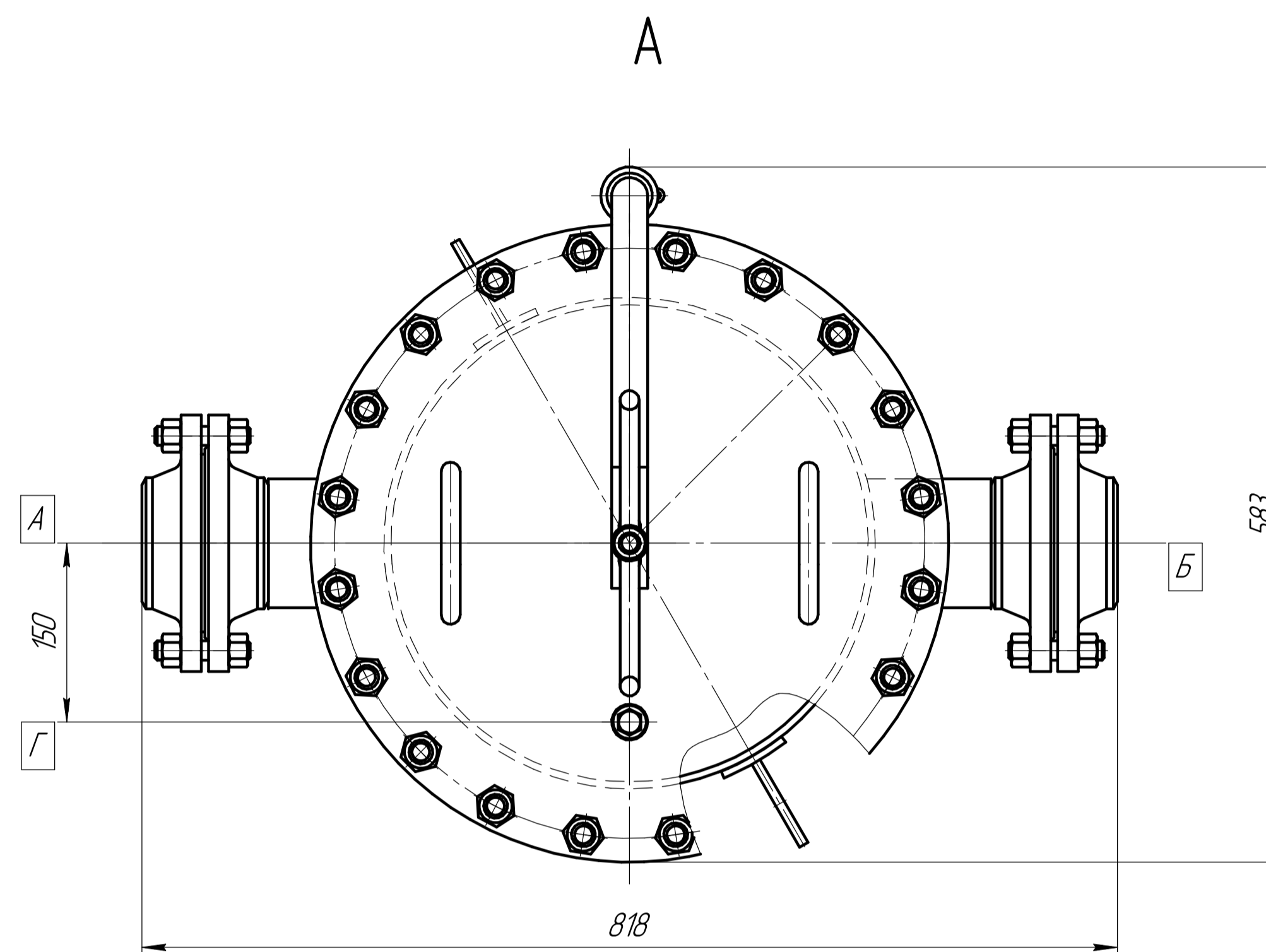
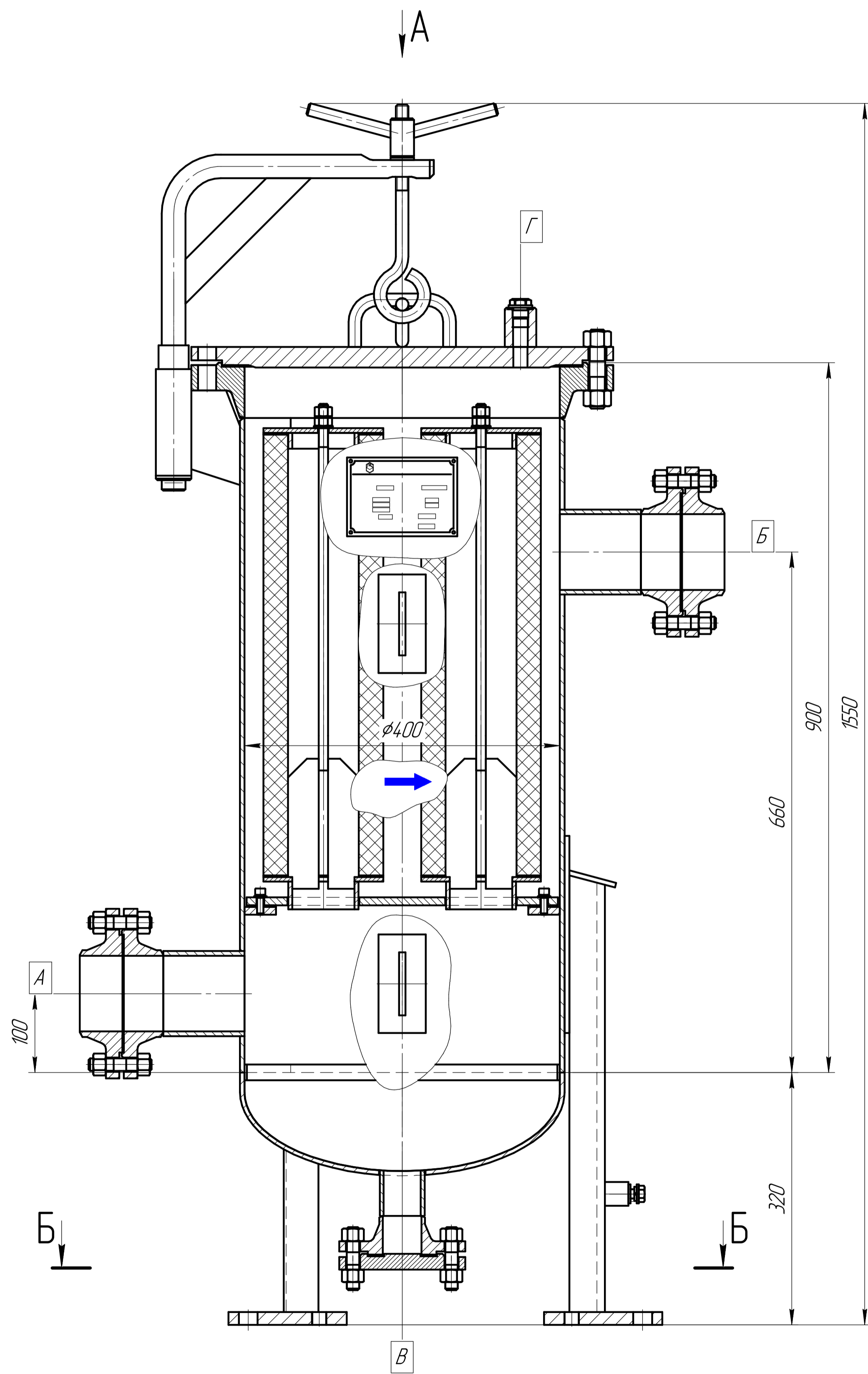


Таблица штуцеров

Обозначение	Назначение	Кол.	DN, мм	PN, МПа	Стандарт на фланцы	Ответная деталь
Б	Выход газа	1	100	16	(тип 11, исп. F) ГОСТ 33259	фланец тип 11, исп. E) ГОСТ 33259
В	Дренаж	1	50	16	(тип 11, исп. F) ГОСТ 33259	заглушка
Г	КИПыА	1	M20x15	-	-	Пробка M20x15

Техническая характеристика

Наименование параметра	Значение параметра	
Наименование рабочего пространства	Корпус	
Назначение аппарата	Для очищения газа от пыли	
Группа аппарата по ГОСТ 34.34.7-2017	1	
Группа рабочей среды по ТР ТС 032/2013	1	
Вместимость, м ³	0,08	
Давление расчетное, МПа	1,6	
Давление рабочее, МПа	0,7	
Пробное гидравлическое давление, МПа (кгс/см ²)	2,1	
Минимально допустимая отрицательная температура стенки, находящейся под давлением, °C	минус 40	
Расчетная температура стенки, °C	50	
Характеристика рабочей среды	Класс опасности по ГОСТ 12.1007-76	4
	Воспламеняемость по ГОСТ 12.1044-89	да
	Категория и группа взрывоопасности по ГОСТ Р 51330.5-99	да
	Коррозионность	да
Температура	максимальная, °C	35
	минимальная, °C	5
Основной материал	09Г2С-12 ГОСТ 19281-2014	
Скорость коррозии, мм/год	0,1	
Приработка на коррозию, мм	2	
Расчетный (назначенный) срок службы, год	20	
Число циклов нагружения аппарата за весь срок службы	не более 1000	
Сейсмичность, балл	6	
Наименование рабочей среды и ее состав	Природный газ с механическими примесями	
Форма аппарата	цилиндрическая	
Тонкость фильтрации, мкм	5	
Расход газа, м ³ /ч	800	



- Технические требования
- Изготовление, испытания, приемку аппарата выполнить в соответствии с требованиями:
 - ГОСТ 34.34.7-2017 "Сосуды и аппараты стальные сварные. Общие технические условия";
 - ТР ТС 010/2011 "О безопасности машин и оборудования";
 - ТР ТС 032/2013 "О безопасности оборудования, работающего под избыточным давлением";
 - ТУ 3615-002-70633238-2022 "Сосуды и аппараты емкостные".
 - Действительное расположение штуцеров в плане показано на виде А, опор - на разрезе Б-Б.
 - Наружную поверхность аппарата покрыть алкидной грунт-эмалью 3 в 1 в два слоя. Цвет серый.
 - Материал прокладок - Паронит ПОН-Б ГОСТ 481-80.
 - Состав комплекта ЗИП - один рабочий комплект прокладок.
 - ** Масса аппарата уточняется при разработке РКД.

				ТЗ			
Изм.	Лист	№ док.	Подп.	Дата	Лит.	Масса	Масштаб
						**	1:4
Сепаратор-пылеуловитель					Лист	Листов	1
Техническое задание					ООО "ИПЦ ХМ"		
Копирайтер					Формат А1		

Лист 1 из 1
 Дата: 15.05.2024
 Проект: 15.05.2024
 Имя файла: 15.05.2024
 Вид: 15.05.2024
 Справ. №: 15.05.2024
 Пред. измен.: 15.05.2024